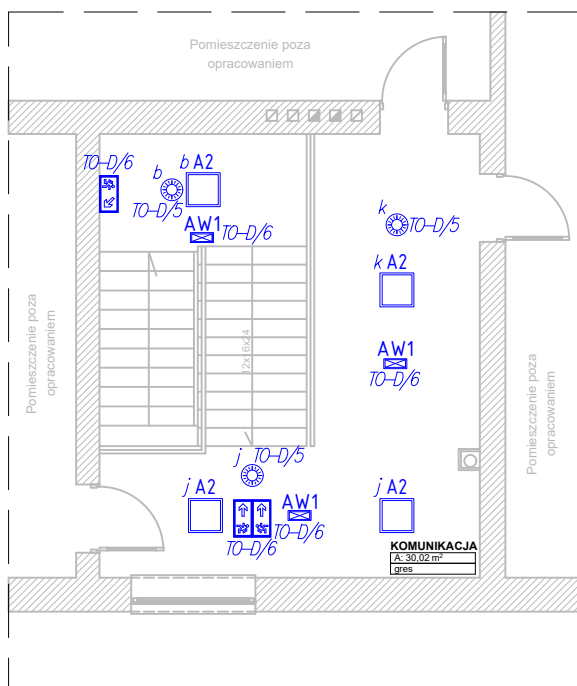


Plan instalacji oświetlenia - Rzut piętra



OZNACZENIA INSTALACJE ELEKTRYCZNE

	ROZDZIELNICE ELEKTRYCZNE BUDYNKU;
	OPRAWA LEDOWA O MOCY 38W, 4780LM, 4000K, MONTAŻ NASTROPOWY, IP20;
	OPRAWA LEDOWA O MOCY 17W, 2180LM, 4000K IP54, WYPOSAŻONA W CZUJNIK RUCHU;
	OPRAWA LEDOWA O MOCY 25W, 3130LM, 4000K IP66;
	OPRAWA AWARYJNE LEDOWE 2W 1H, MONTAŻ NASTROPOWY, IP65;
	OPRAWA AWARYJNE 2W 1H, MONTAŻ NAŚCIENNY IP65, WYPOSAŻONY W GRZALKĘ;
	OPRAWA EWAKUACYJNA LEDOWA JEDNOSTRONNA 1W 1H, MONTAŻ NAŚCIENNY IP65, WYPOSAŻONE W PIKTOGRAMY;
	OPRAWA EWAKUACYJNA LEDOWA DWUSTRONNA 1W, 1H MONTAŻ NASTROPOWY, IP65, WYPOSAŻONA W PIKTOGRAMY;
	ŁĄCZNIK PODTYNKOWY POJEDNCZY 10A, 230V, IP20;
	ŁĄCZNIK PODTYNKOWY ŚWIECZNIKOWY 10A, 230V, IP20;
	ŁĄCZNIK PODTYNKOWY POJEDNCZY 10A, 230V, IP44;
	ŁĄCZNIK PODTYNKOWY ŚWIECZNIKOWY 10A, 230V, IP44;
	CZUJNIK RUCHU 360° SUFITOWY, ZASIĘG 6M, 230V, MONTAŻ NASTROPOWY;

Uwagi:

1. Instalacje oświetlenia podstawowego należy prowadzić podtynkiem z wykorzystaniem przewodów typu N2XH-J 3(4,5)x1,5 mm²;
2. Instalacje oświetlenia awaryjnego należy prowadzić podtynkiem z wykorzystaniem przewodów typu N2XH-J 3x1,5 mm²;
3. Łączniki należy montować na wys. ok. 1,2 m od poziomu podłoża;
4. Zasilanie opraw awaryjnych i ewakuacyjnych musi odbywać się z wyłączeniem łączników;
5. Oprawy awaryjne i ewakuacyjne projektuję się o autonomii przynajmniej 1h;
6. Na oprawach ewakuacyjnych należy zastosować odpowiednie piktogramy;
7. W pomieszczeniach narażonych na działanie wilgoci należy stosować osprzęt instalacyjny bryzgoszczelny o stopniu ochrony min. IP44;
8. Zasilanie urządzeń wentylacyjnych należy wykonać przewodami N2XH-J o odpowiednim przekroju, z obowdu oświetleniowego, należy zastosować wentylatory z podtrzymaniem działania po wyłączeniu oświetlenia;
9. Użyte materiały powinny posiadać wszystkie wymagane atesty i aprobaty;
10. Układ pracy: TN-S;

RM
PROJEKT

"RM-PROJEKT" Usługi Projektowe Robert Mróz

37-450 Stalowa Wola, ul. 1-go Sierpnia 12 pok. 223, tel. 600 047 552, rm_projekt@o2.pl

Nazwa i adres obiektu:
PRZEBUDOWA I REMONT DOMU LUDOWEGO W MOTYCZU
SZLACHECKIM
Dz. nr ewid.: 278/1, OBREB: 0005 MOTYCZE SZLACHECKIE, JEDN.
EWID.: 181806_2, MSC. MOTYCZE SZLACHECKIE, GM. ZALESZANY
PROJEKT TECHNICZNY

Branża
ELEKTRYCZNA

Skala
1:100

Inwestor:
GMINA ZALESZANY,
UL. KOŚCIUSKI 16, 37-415 ZALESZANY

Nazwa rysunku:
PLAN INSTALACJI OŚWIETLANIA - RZUT
PIĘTRA

Funkcja	Imię i nazwisko
Projektant	mgr inż. Andrzej WIERZBAN
Sprawdził	mgr inż. Adrian MAŁEK

Nr uprawnień	Podpis	Nr rys.
UAN/701/48/84		2
PDK/0144/P00E/17		Data: LUTY 2026